

# Kalasadaman Kampus

Tervetuloa Kampukselle.



## Kun huippumoderni talotekniikka ja kotoisuus kohtaavat.

---

Kampus on valmistunut Kalasataman sydämeen joulukuussa 2019. Näyttävän toimistotalon tekniikka on edistyksellinen luoden optimaaliset työskentelyolosuhteet. Modernit toimistot saavat kotoista lämpöä puisista materiaaleista, tunnelmaa lattiasta kattoon ulottuvista ikkunoista avautuvista kaupunki- ja merimaisemista sekä avaruutta lähes kolmen metrin huonekorkeudesta.

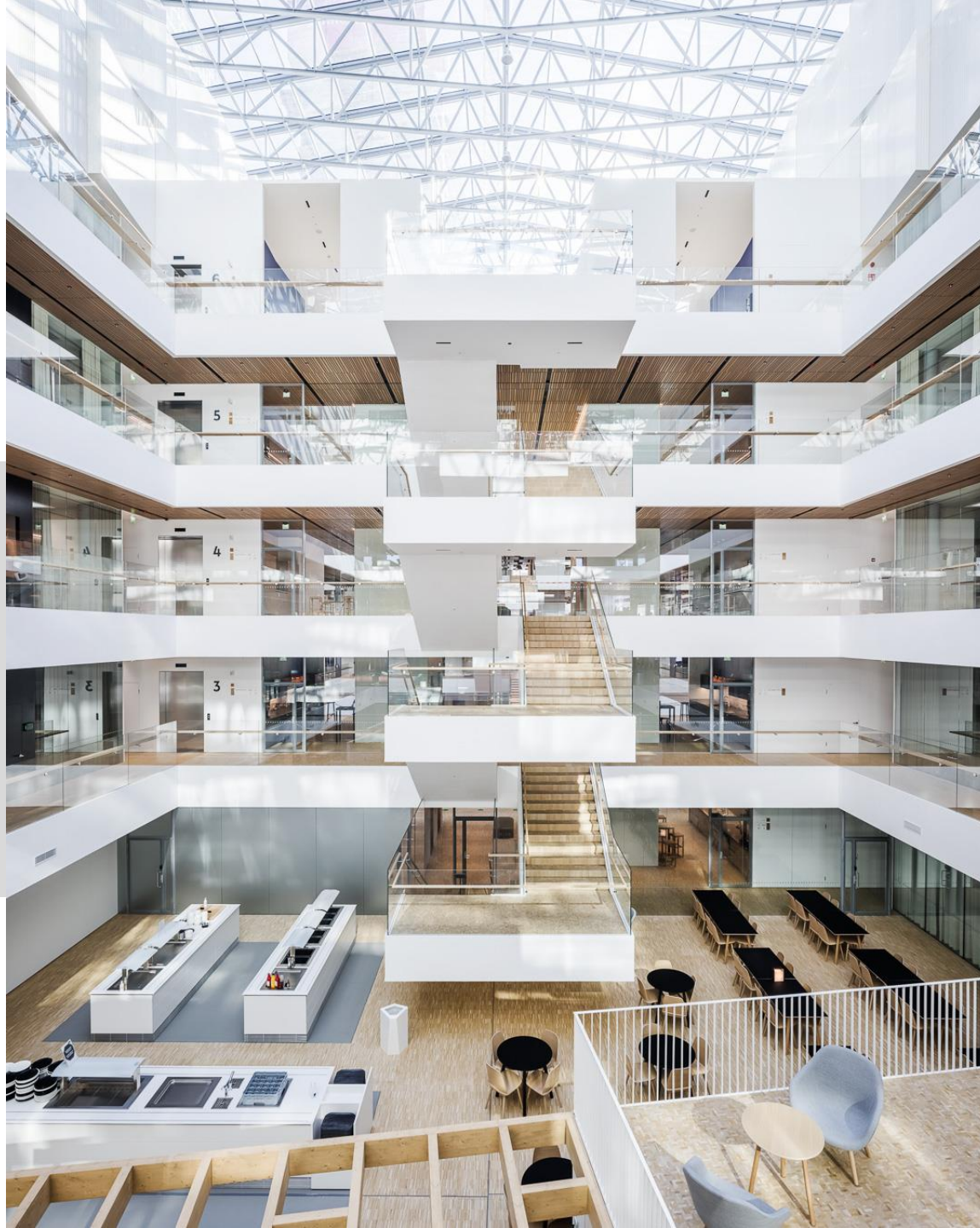




## **Yrityksesi toiveet täyttävä toimisto täynnä valoa.**

---

Kampuksen toimistokerrokset ovat suunniteltu räätälöitäväksi käyttäjän tarpeisiin. Aidosti avoimet avotoimistot ovat tehokkaat ja atriumin ympärille kiertyvät kerrokset saavat valoa monesta suunnasta. Omat neuvotteluhuoneet ovat rakennettavissa atriumin laidalle taaten ikkunaseinille täysin rikkomattoman avotilan työpisteitä varten. Lattiasta kattoon ylettyvät ikkunat huolehtivat, että olosuhteet ovat erityisen viihtyisät.



**Toimistokerrokset kehystävät  
valoatriumia.**

# Kerros pohja ja esimerkki tilankäytöstä.

Tukkutorinkuja



Hermannin Rantatie

Kalasatamankatu

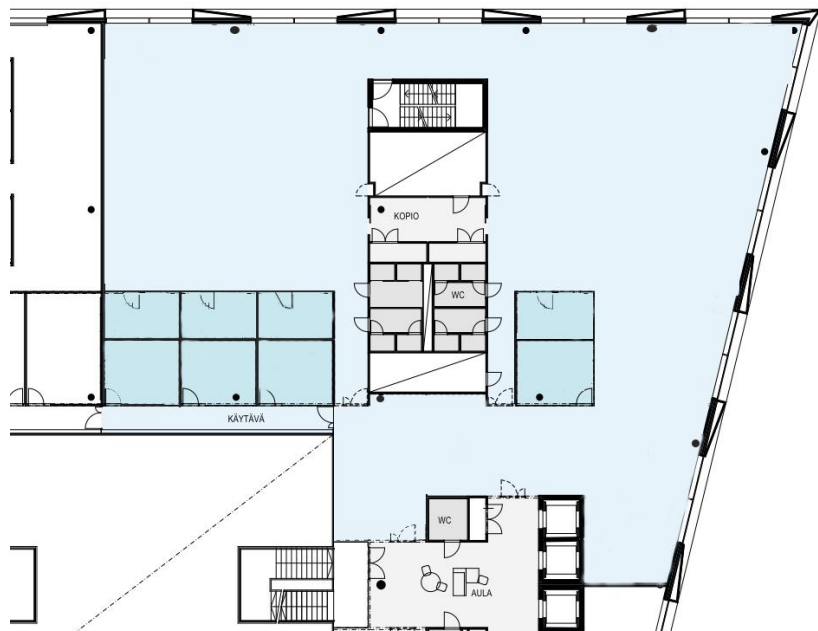
## Vapaat toimitilat.

---

5. Kerros 924 m<sup>2</sup>.

Jaettavissa kahteen osaan 375 & 549 m<sup>2</sup>.

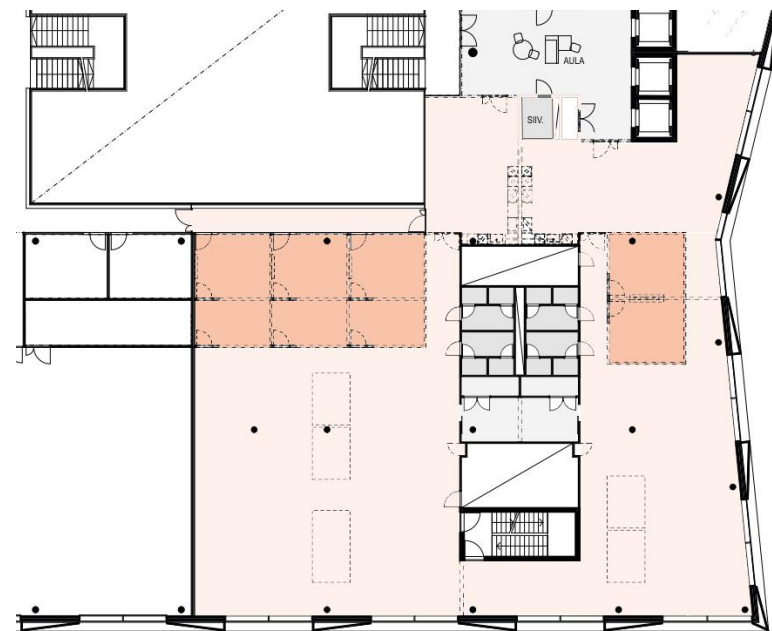
Hermannin Rantatie



Tukkutorikuoja

6. Kerros 784 m<sup>2</sup>.

Jaettavissa kahteen osaan noin 443 & 339 m<sup>2</sup>.



Tukkutorikuoja

Kalasatamankatu







## Palveluiden elävöittävä Kampus.

---

Kampuksella on kaikki palvelut, joita vuokralainen tarvitsee: asiakkaiden vastaanotto näyttävässä aulassa, Noho Partnersin ravintola Pihka, joka tarjoilee sekä Keskon pääkonttorin että Kampuksen puolille kiinteistöä sekä runsaasti erikokoisia kokoustiloja joka puolella kiinteistöä. Kokoustiloja löytyy kaikista toimistokerroksista siten, että vieraat voidaan ohjata kokoustiloihin suoraan kerroksen yleisestä aulasta, ohi toimistotilojen. Lisäksi 2. kerroksessa on lisää yhteiskäyttöisiä neuvotteluhuoneita. Talon 7. kerroksessa on suuri tapahtumatila vuokralaisten monipuoliseen käyttöön, esim. seminaareihin tai tilaisuuksiin ja tilan ohessa on lähes 200m<sup>2</sup> terassi merimaisemin.





## Kalasatamassa on enemmän, lähempänä.

Kampus sijaitsee muutaman minuutin kävelymatkan päässä Kalasataman metroasemalta ja bussipysäkeiltä. Metroaseman yhteydessä on uusi Kauppakeskus Redi ja kymmenittäin liikkeitä sekä ravintoloita. Lisäksi Redissä on suuri parkkihalli esim. vieraispaikoitukseen.