



KANAVA KATU 3

Tässä on toimisto,
jonne on syytä tulla.



Yrityksesi pittoreski kotipesä

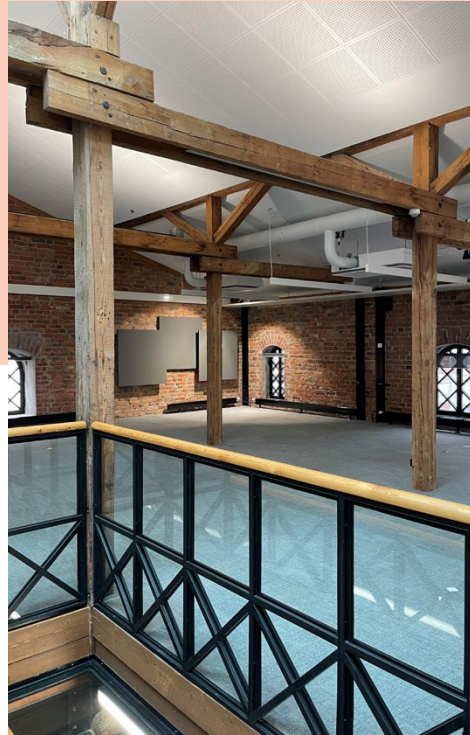
Näyttävä. Moderni. Lähestyttävä.

Ihmisen kokoinen Kanavakatu 3 -kiinteistö tarjoaa yrityksellesi mahdollisuuden omalla sisäänkäynnillä varustettuun kotipesään. Tiloissa on yhdistettävissä viihtyisyys ja edustavuus, jonne sekä työntekijän, että asiakkaan on mukava tulla.

Nykyaikaisiin, vuonna 2015 mittavasti modernisoituihin tiloihin sijoitat niin toimistoa kuin muita liiketoiminnan kannalta olennaisia toimintoja showroom- ja myymälä-tiloista, varastoihin ja tukitiloihin.

Viihtyisä toimisto lähialueen virkistysmahdollisuuksineen ja kauniine rantamaisemineen antaa syyn tulla toimistolle. Katajanokalla ei tarvitse jähmettyä päiväksi työpisteen ääreen, vaan palvelut ja ympäristö kannustavat liikkumaan työnteon yhteydessä.

Täällä on mahdollisuus toimitiloihin, joissa työntekijä viihtyy.



Ihmisen kokoisia tiloja
omalla sisäänkäynnillä

Rakennusvuosi

1898

Toimistokerroksia

2

HISTORIAA

Tullaamattomien tavaroiden varasto

Tullaamattomien tavaroiden varastona toiminut Kanavakatu 3 palveli Ulkoministeriötä yli 30 vuotta ennen ministeriön keskittämistä toimintajaan Merikasarmiin. Tähän kiinteistöön on aikanaan varastoitu salamyhkäisiä paketteja ja pysäytetty luvattomia maahantuontiaikeita.



Historiallinen makasiinirakennus on museoviranomaisten arvostama, suojelun piirissä olevia pintoja ja yksityiskohtia löytyy julkisivun lisäksi myös sisätiloissa.

Työpäivä Katajanokalla

Katajanokka ja sen tarjoamat palvelut kannustavat liikku-
maan työpäivän yhteydessä.



Puolen tunnin kävelypalaverissa tai lounas-
tauolla kävelet merellisen Katajannokan ympäri.
Työpäivään on lisäksi yhdistettävissä vaikkapa
aamu-uinti Allas Sea Poolilla.



Lounaaksi syöt valintasi mukaan kotiruokaa tai
a la cartesta nauttien. Myös vieraat viihtyvät
saaren monipuolisissa ravintoloissa ja kahviloissa.



Työmatkat voit kulkea kätevästi pyörällä.
Sähköpotkulaudat ja kaupunkipyöräasema
sijaitsevat kiinteistön läheisyydessä. Pyörän
jäädessä kotiin, ratikka tuo perille asti.



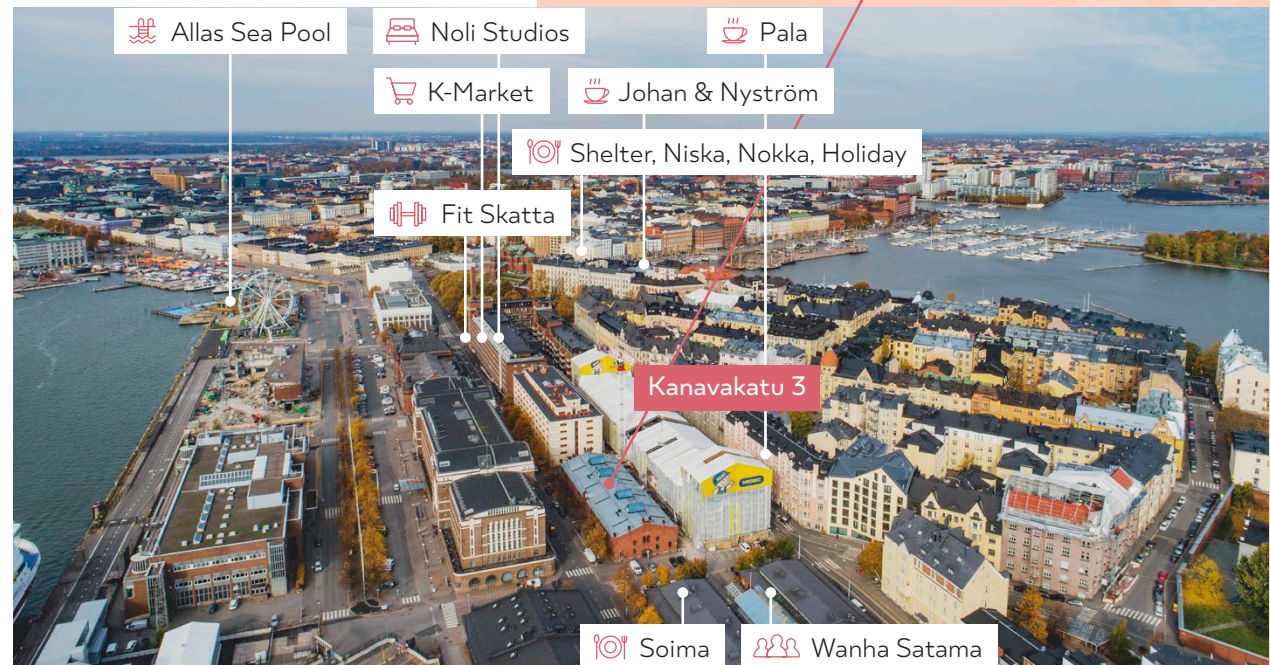
Alueen kadunvarret ja sataman pitkäaikais-
pysäköintialueet tarjoavat vierailijoille
joustavan pysäköintimahdollisuuden.
Työntekijöiden pysäköintioikeudet ovat
vuokrattavissa viereisen kiinteistön kellarista.



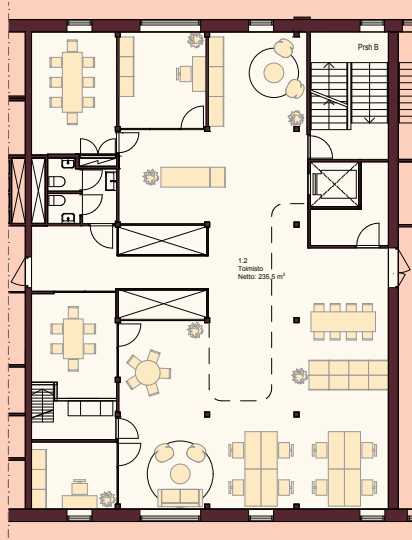
Lähistön pitkäaikaismajoituksenkin
mahdollistavat hotellit tarjoavat majapaikan
freelancereille tai ekspatriaateille yhdessä
toteutettavan projektin ajaksi.



- 7 min → Kauppatori (K)
- 2 min → Raitiovaunupysäkki
- 15 min → Helsingin yliopiston
metroasema (M)
- 20 min → Rautatieasema
- 1 min → Wanha Satama
tapahtumakeskus (W)
- 1 min → Grand Marina
Congress Center (G)
- 5 min → Allas Sea Pool (A)



Tilanjako-esimerkkejä

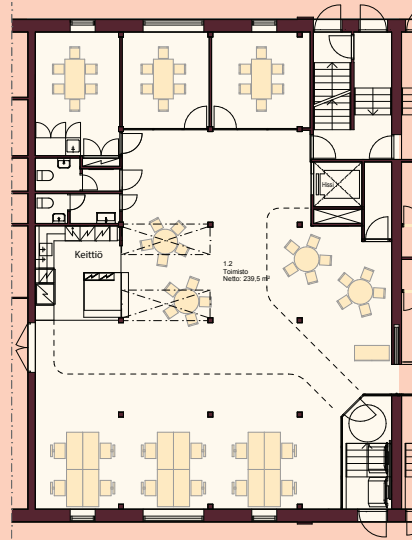


2.2.

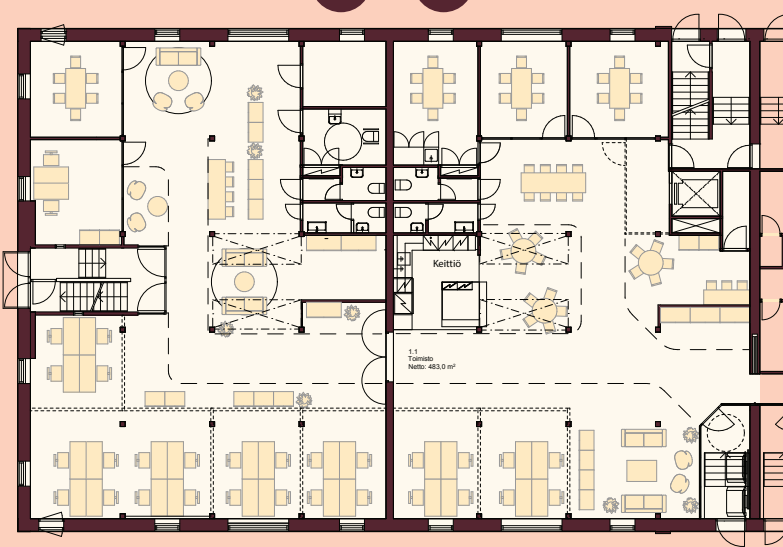
PYSTYYN
YHDISTÄEN

+

1.2.

Yht. 475 m²VAAKAAN
YHDISTÄENYht. 483 m²

1.1. + 1.2.



Yhdistele pystyyn tai vaakaan

Monipuoliset tilat mahdollistavat liiketoiminnan kannalta oleellisten toimintojen sijoittamisen työskentelytilojen yhteyteen.

Suora yhteys katutasoon mahdollistaa erilaiset showroom-, näyttely- ja myymälätilat tai vaikkapa erillisellä sisäänkäynnillä varustetut asiakastilat.

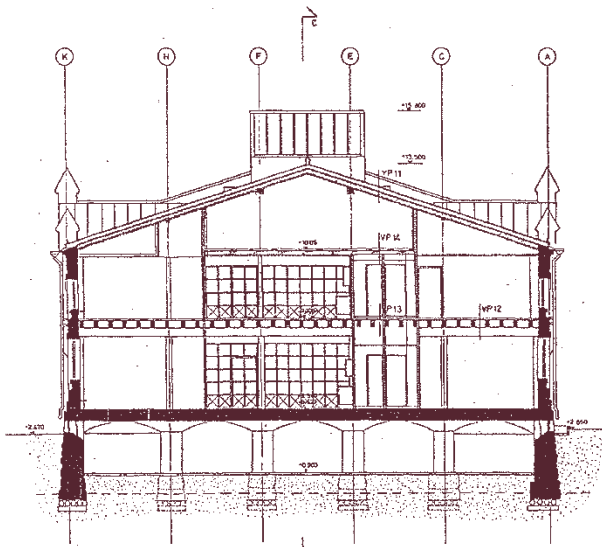
Alakerran kellaritilat tukevat yrityksesi liiketoimintaa esimerkiksi studiona, mallipalatilana tai varastona.

Jokaiseen tilaan on mahdollista saada oma suora kulkuyhteys ulkoa.

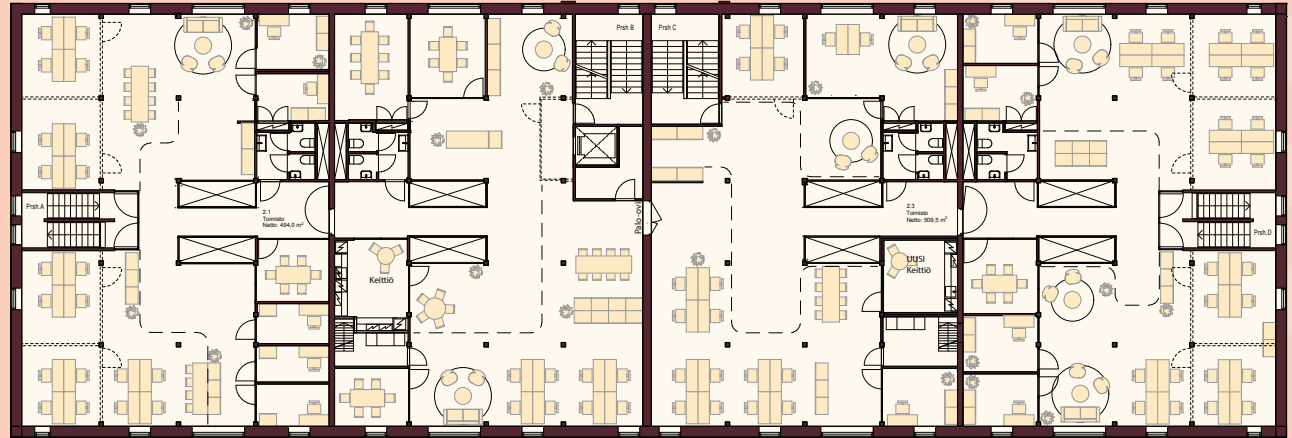


Esimerkkejä tilajaoista

Valitse yrityksellesi sopiva kokonaisuus 250...2 000 m² väliltä!



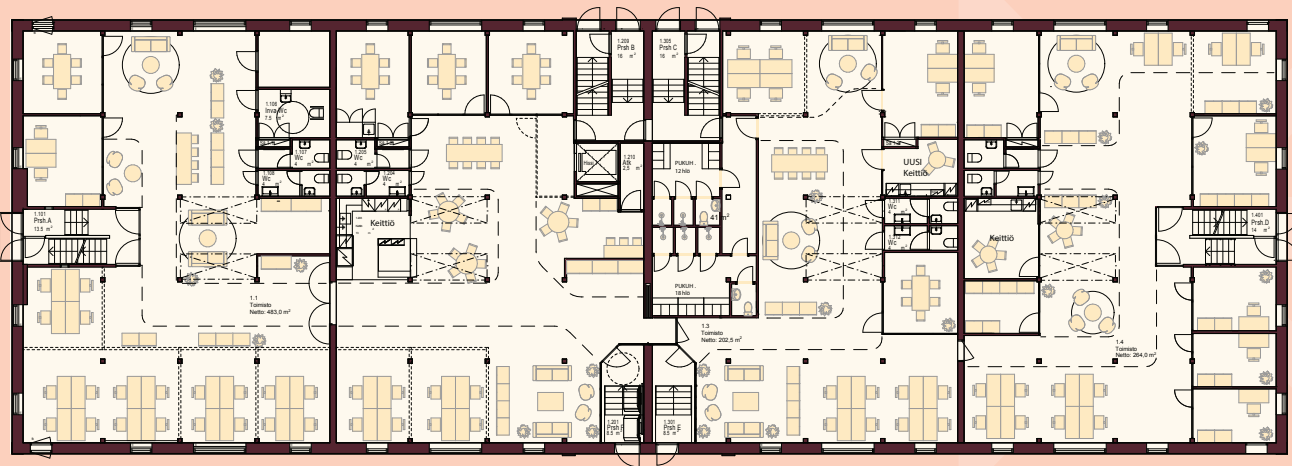
2. KERROS



2.1. Yht. 494 m²

2.3. Yht. 509,5 m²

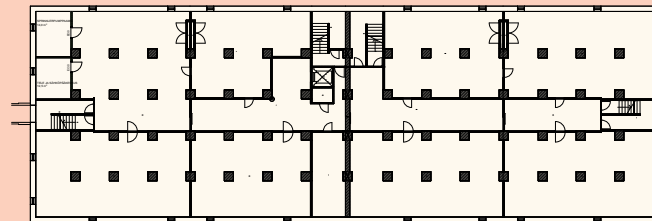
1. KERROS



1.1. Yht. 483 m²

1.3. Yht. 202,5 m²

1.4. Yht. 264 m²



KELLARISSA VARASTOTILAA

Alkuperäiset rakenteet
yhdistyvät nykyaikaisiin
pintoihin.



Tullaamattomien tavaroiden
varasto palvelee nykyään
modernina toimitilana.

